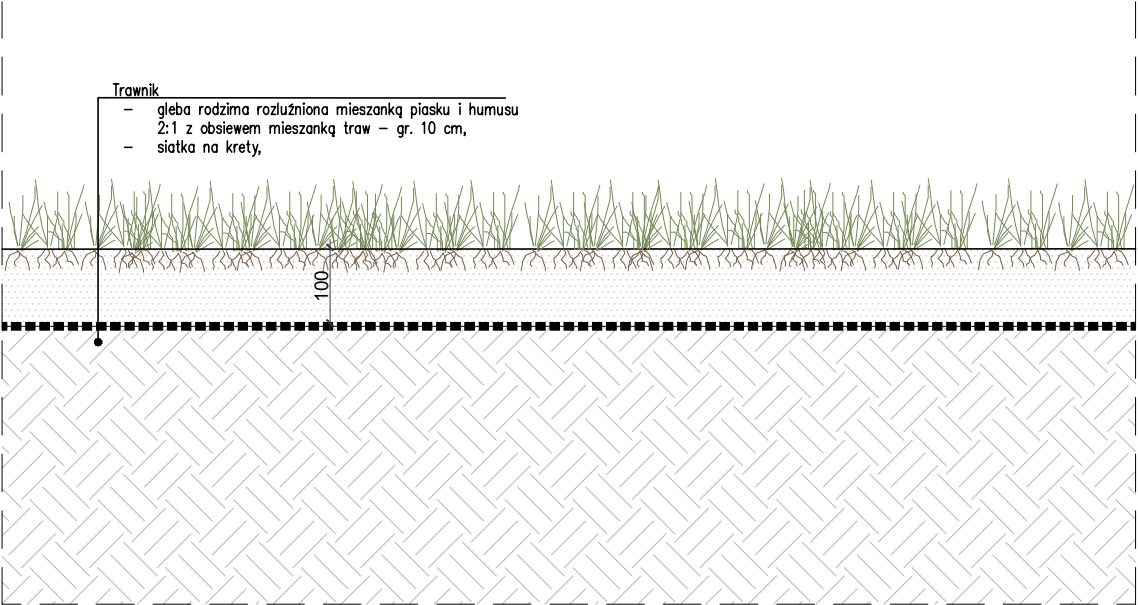
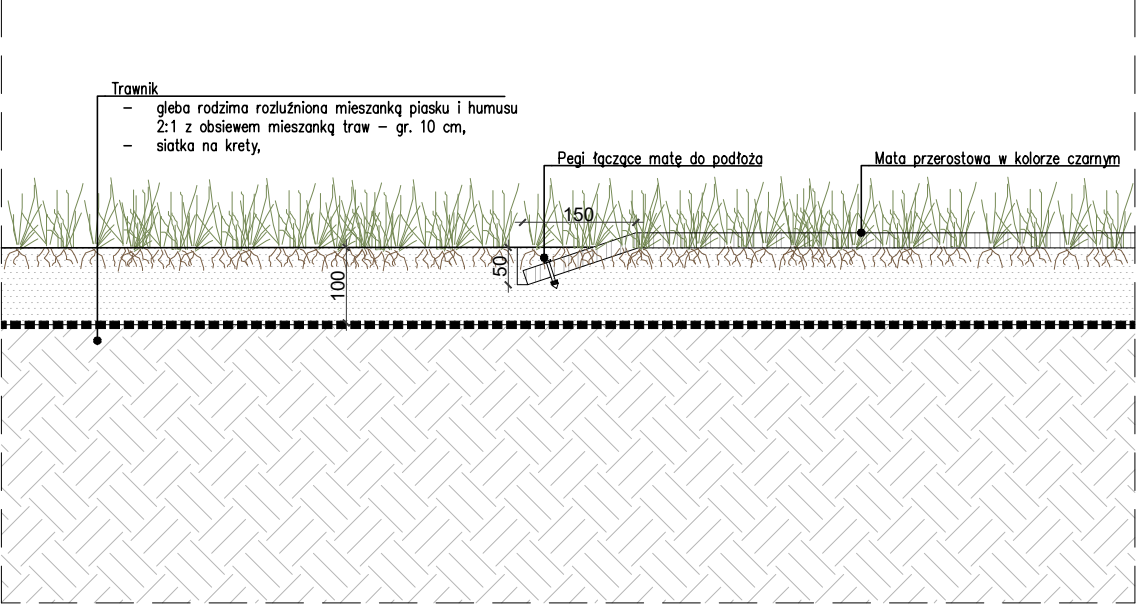


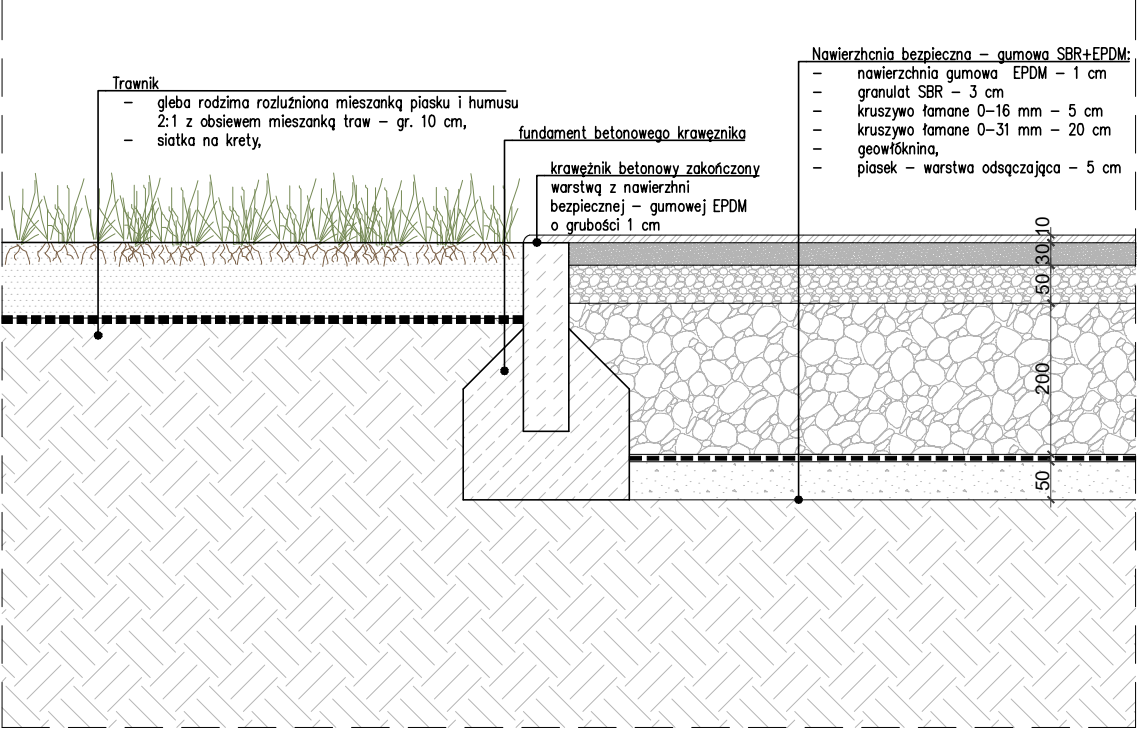
NAWIERZCHNIA ZIELONA - TRAWA



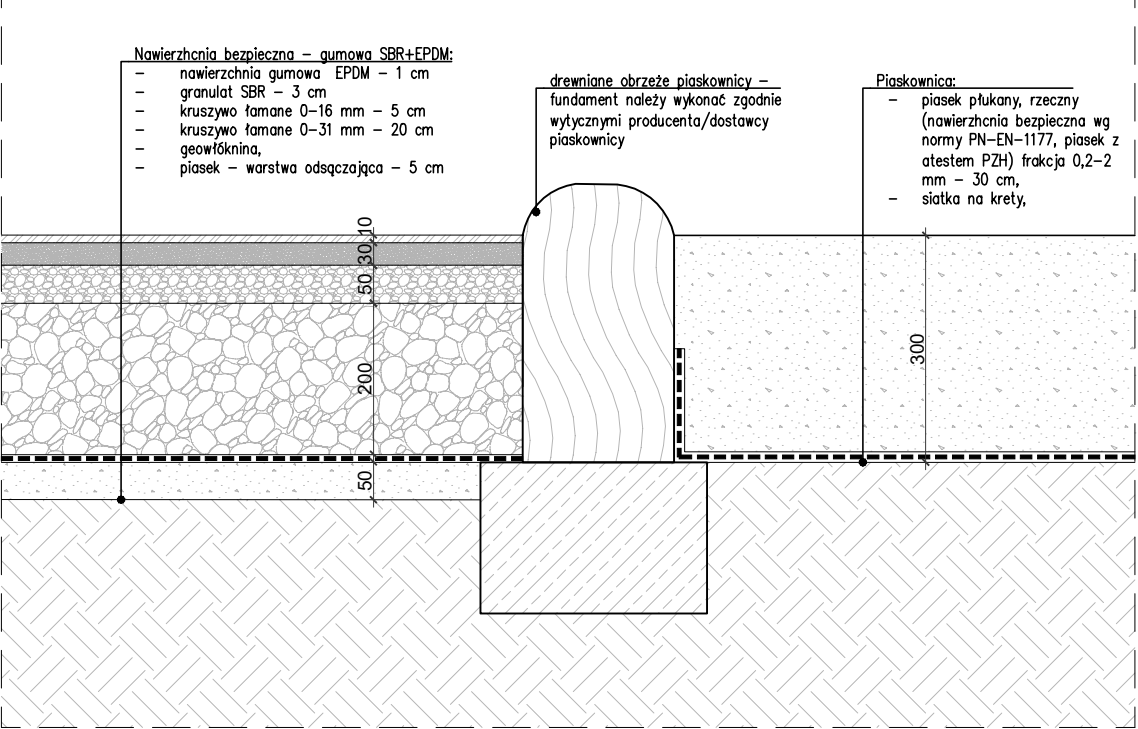
DETAL ŁĄCZENIA MATY PRZEROSTOWEJ Z NAWIERZCHNIĄ ZIELONĄ - TRAWĄ



DETAL ŁĄCZENIA NAWIERZCHNI BEZPECZNEJ WYLEWANEJ SBR + EPDM Z NAWIERZCHNIĄ ZIELONĄ - TRAWĄ



DETAL ŁĄCZENIA NAWIERZCHNI BEZPECZNEJ WYLEWANEJ SBR + EPDM Z PIASKOWNICĄ



UWAGI:

- rysunki architektoniczne rozpatrywać łącznie z częściami opisowg;
- ewentualne rozbieżności lub kolizje zgłaszać Projektantowi niezwłocznie po ich wykryciu;
- poprawność wymiarów należy bezwzględnie sprawdzić na budowie;
- należy zachować obustronną strefę ochronną sieci gazowej 0,5m z każdej strony, zakaz lokalizacji w tej strefie fundamentów zabawek;
- należy zabezpieczyć wewnętrzny, podziemny, przyłącz elektroenergetyczny niskiego napięcia oraz unikać bezpośredniego zbliżania się fundamentami zabawek do przyłącza;
- fundamentowanie zabawek należy wykonać zgodnie z wytycznymi producenta–dostawcy zabawek;

<div>Obiekt: "Przebudowa, rozbudowa i doposażenie placu zabaw przy Klubiku Dziecięcym "Jacek", znajdującym się w Szkole Podstawowej Im. Witolda Witosa w Woli Batorskiej 597 na dz. nr 2686/3, 2687; 673/27; 1890/11 gmina Niepołomice."</div>						<div>ARP MANECKI ARCHITEKCI</div> <div>S. P. Z O. O.    UL. WIELOPOLE 18B    31-072 KRAKÓW    NIP: 6762574406    E-MAIL: ARP.BIURO@GMAIL.COM    TEL.: (12) 422 55 70</div>	
FUNKCJA		NAZWISKO	NR UPRAW.	SPECJALNOŚĆ	PODPIS	Stadium:	
Projektant generalny:		dr inż. arch. M.MANECKI mgr inż. arch. S. MYCA-SKORUPA	MPOIA/036/2009	Architektura		PROJEKT WYKONAWCZY	
Inwestor:						Treść rysunku:	
GMINA NIEPOŁOMICE Plac Zwycięstwa 13 32-005 Niepołomice						Detale	
Data:		mgr inż. arch. M. ŚLEBIODA	MPOIA/019/2003	Architektura		Skala:	Nr rysunku:
KWIECIEŃ 2025		Sprawdzający:				1:10	PZT-04